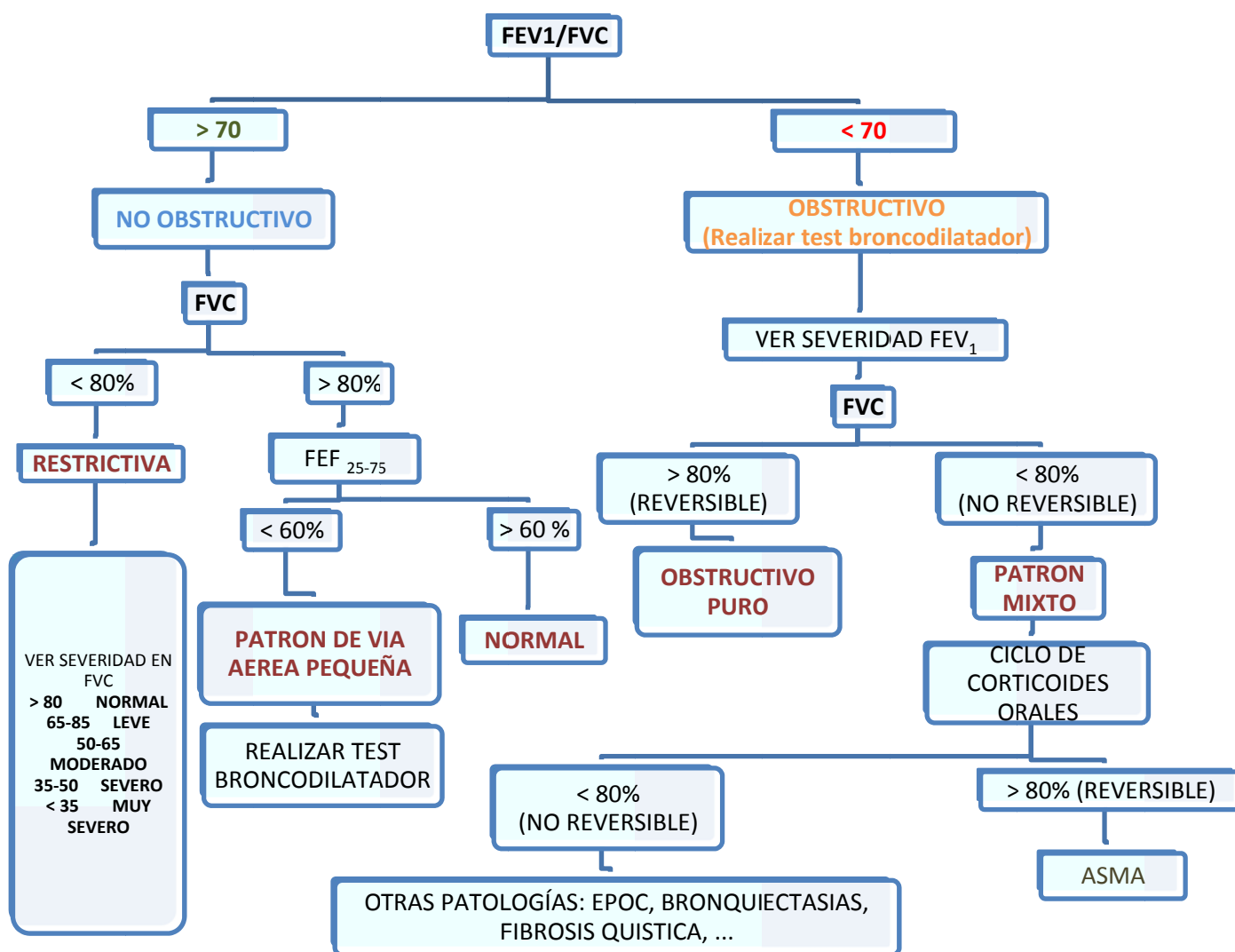


ALGORITMO DE INTERPRETACIÓN DE LA ESPIROMETRIA



VALORES NORMALES		
FEV ₁	>	80
FEV ₁ /FVC	>	70
FEF ₂₅₋₇₅	>	60



LAS CARACTERÍSTICAS QUE DEFINEN LOS DIFERENTES PATRONES ESPIROMÉTRICOS SON:

Patrón	FVC	FEV ₁	FEV ₁ -FVC	FEF _{25-75%}
NORMAL	>80%	>80%	>70	>60%
PATRÓN OBSTRUCTIVO	>80% NORMAL	<80% DISMINUIDO	<70 DISMINUIDO	<60% DISMINUIDO
PATRÓN MIXTO	<80% DISMINUIDO	<80% DISMINUIDO	<70 DISMINUIDO	<60% DISMINUIDO
PATRÓN RESTRICTIVO	<80% DISMINUIDO	<80% DISMINUIDO	>70 NORMAL Ó DISMINUIDO	>60% NORMAL Ó DISMINUIDO
VÍA AÉREA PEQUEÑA	> 80% NORMAL	>80% NORMAL	>70 NORMAL	<60% DISMINUIDO