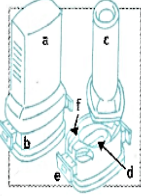


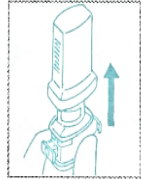
## INSTRUCCIONES DE USO DEL SISTEMA SPINHALER®

### Sistema Monodosis Spinhaler



#### 1. Partes del inhalador

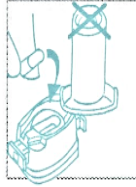
a. Un capuchón azul que protege la boquilla de la base. b. Una base que permite la liberación adecuada de medicamento de la cápsula. La base consta de: c. Boquilla. d. Compartimento para la cápsula. e. Botón azul con piezas proyectoras laterales y púas en cada lado. f. Canal para la entrada de aire.



2. Retirar el capuchón protector del Spinhaler.



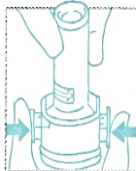
3. Abrir el compartimento para la cápsula. Sostener firmemente la base del inhalador y girar la boquilla en el sentido que indica la flecha grabada en la carcasa.



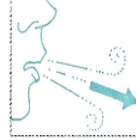
4. Es importante asegurarse de tener los dedos completamente secos. Retirar una cápsula del blister justo antes de usar y colocar plana en el compartimento para la cápsula.



5. Girar la boquilla en el sentido contrario al anterior hasta que haga un clic, para cerrar el inhalador.



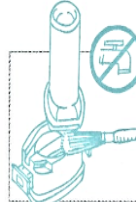
6. Apretar firmemente los dos botones laterales, manteniendo el Spinhaler en posición vertical, para romper la cápsula y liberar el fármaco. Soltar los botones, es importante que esta operación se realice sólo una vez.



7. Expulsar el aire a fondo sin acercar el inhalador a la boca.



8. Colocar la boquilla entre los labios y tomar aire rápida e intensamente hasta vaciar totalmente el polvo contenido en la cápsula, mantener la respiración 10 segundos. Deberá oír un ruido conforme la cápsula da vueltas en el espacio por encima del compartimento para la cápsula. Si no se oye este ruido, abrir el compartimento para la cápsula y comprobar que está suelta. Repetir el paso 8. No intentar soltar la cápsula apretando los botones repetidamente. Abrir el compartimento para la cápsula y comprobar que no queda polvo, si no es así repetir los pasos 7 y 8. Abrir el compartimento para la cápsula y tirar la cápsula vacía.



9. Utilizar un paño seco o un cepillo blando para eliminar el polvo residual. NO utilizar nunca agua para limpiar el inhalador. Guardar el inhalador en un lugar seco.